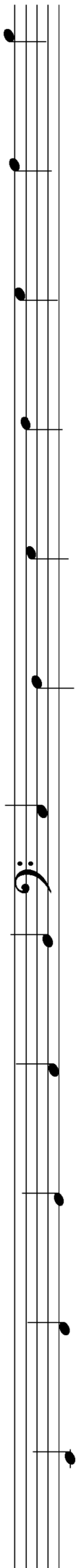


The image shows a musical staff with a treble clef and a series of notes: C1, D1, E1, F1, G1, A1, H1, C2, D2, E2, F2, G2. Below the staff is a piano keyboard diagram with the corresponding keys highlighted. A dashed line indicates a cut line, with a scissors icon on the left and a right-pointing arrow on the right.

Anleitung:

Dokument ausdrucken, wichtig dabei: **die Einstellung zur Skalierung 'Keine' bzw. 'Wie im Dokument' bzw. '100%' auswählen.**

Dann Leisten ausschneiden, dabei beim Violinschlüssel an der Taste c1 linksbündig anschneiden und beim Basschlüssel an der Taste h rechtsbündig. Am unteren Falz abknicken und glattdrücken. Die Leiste dann in die Spalte hinter den schwarzen Tasten einsetzen.



E	F	G	A	H	C	D	E	F	G	A	H
---	---	---	---	---	---	---	---	---	---	---	---

